

Moen Tub/Shower Cartridge

INSTALLATION INSTRUCTIONS

⚠ CAUTION: DO NOT INSTALL THIS PRODUCT UNTIL YOU READ AND UNDERSTAND ALL INSTRUCTIONS. FAILURE TO FOLLOW THESE INSTRUCTIONS MAY RESULT IN PERSONAL INJURY, PROPERTY DAMAGE OR PRODUCT FAILURE.

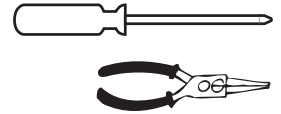
1. Turn off water supply.
2. With handle in fully open position, remove faucet handle.
3. Remove old faucet cartridge by pulling it straight out of the faucet seat.
4. Insert new faucet cartridge and handle.
5. Turn on water and check for leaks.

Cartucho para regadera/tina Moen

INSTRUCCIONES DE INSTALACIÓN

⚠ PRECAUCIÓN: NO INSTALE ESTE PRODUCTO HASTA QUE LEA Y COMPRENDA TODAS LAS INSTRUCCIONES. EL INCUMPLIMIENTO DE ESTAS INSTRUCCIONES PUEDE OCASIONAR LESIONES PERSONALES, DAÑOS A LA PROPIEDAD O FALLAS DEL PRODUCTO.

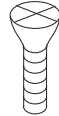
1. Cierre el suministro de agua.
2. Ponga el mango en posición de abierto completamente y remueva el mangoda la llave.
3. Retire el cartucho del grifo viejo tirando de ella hacia fuera del asiento del grifo.
4. Inserte el cartucho de la llave nuevo y el mango de la llave.
5. Abra el suministro de agua y verifiquesi no hay goteos.



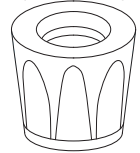
HANDLE CAP
(TAPA DE MANERAL)



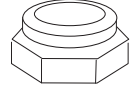
RETAINING SCREW
(TORNILLO DE RETENC)



HANDLE
(MANERAL)



NUT
(TUERCA)



STEM
(VÁSTAGO)

